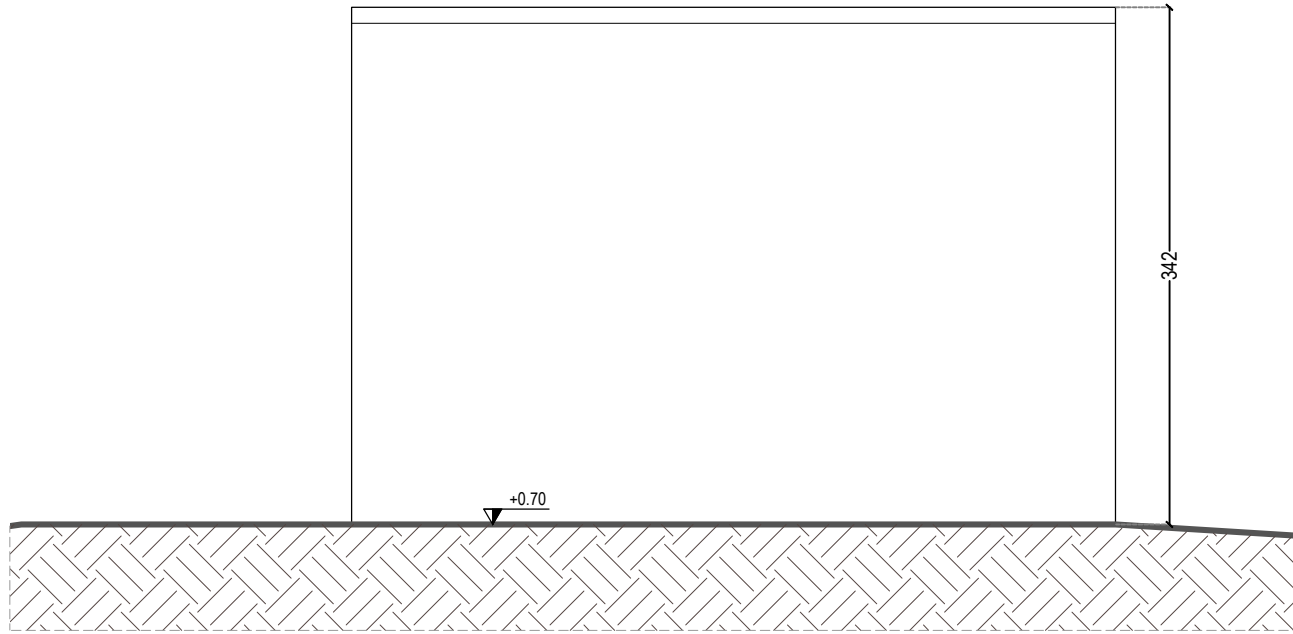
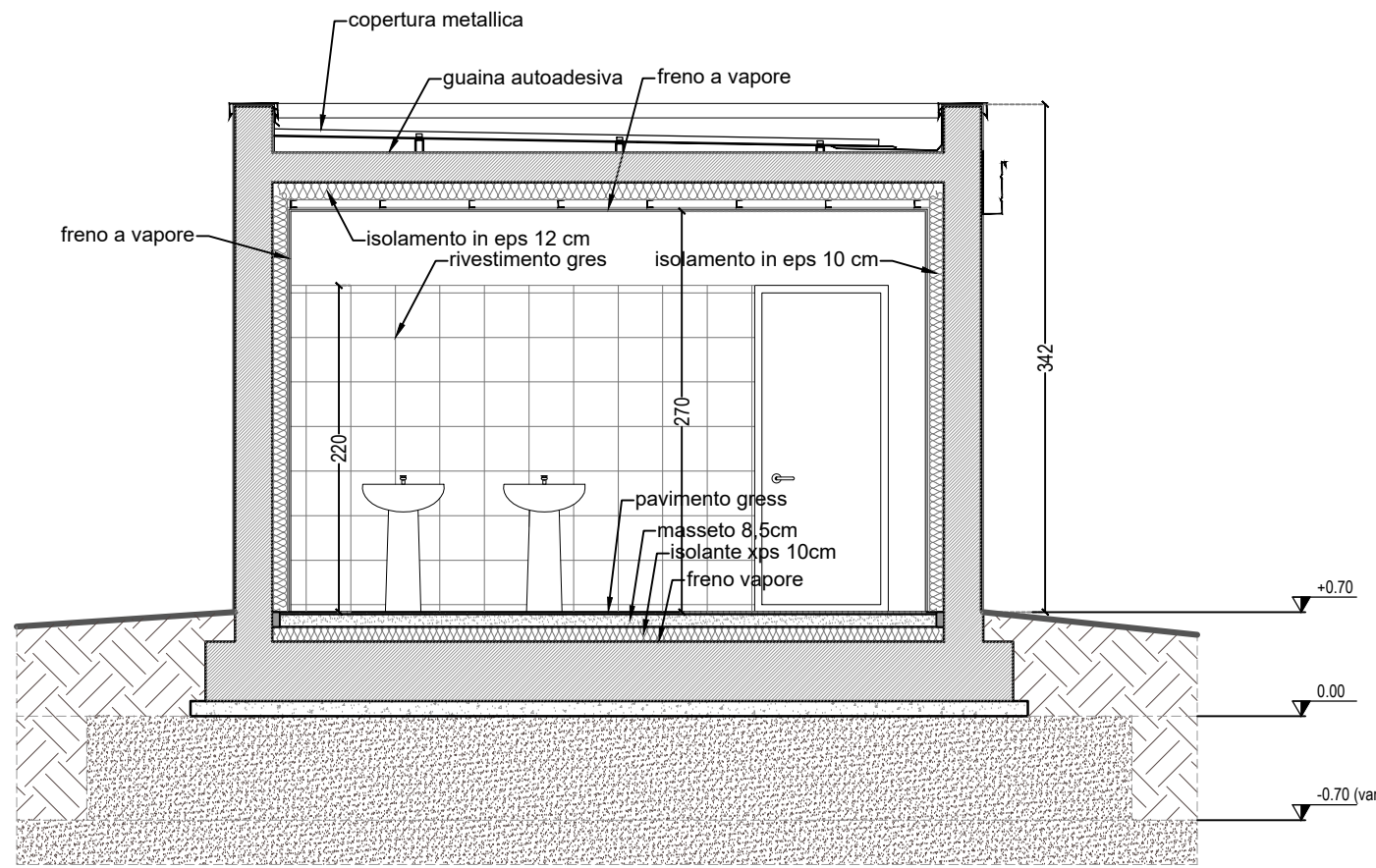


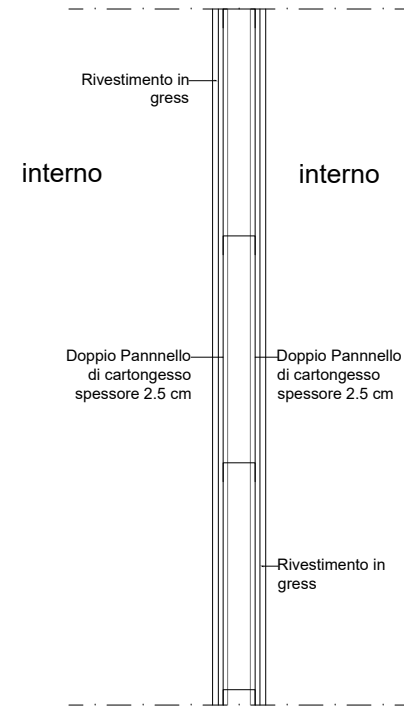
SEZIONE B  
scala 1:50



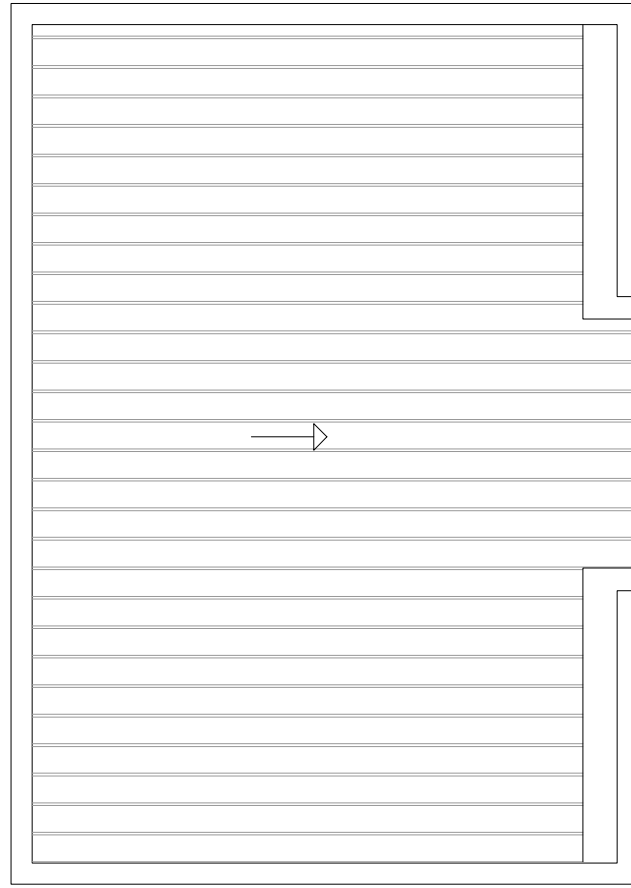
PROSPETTO 1  
scala 1:50



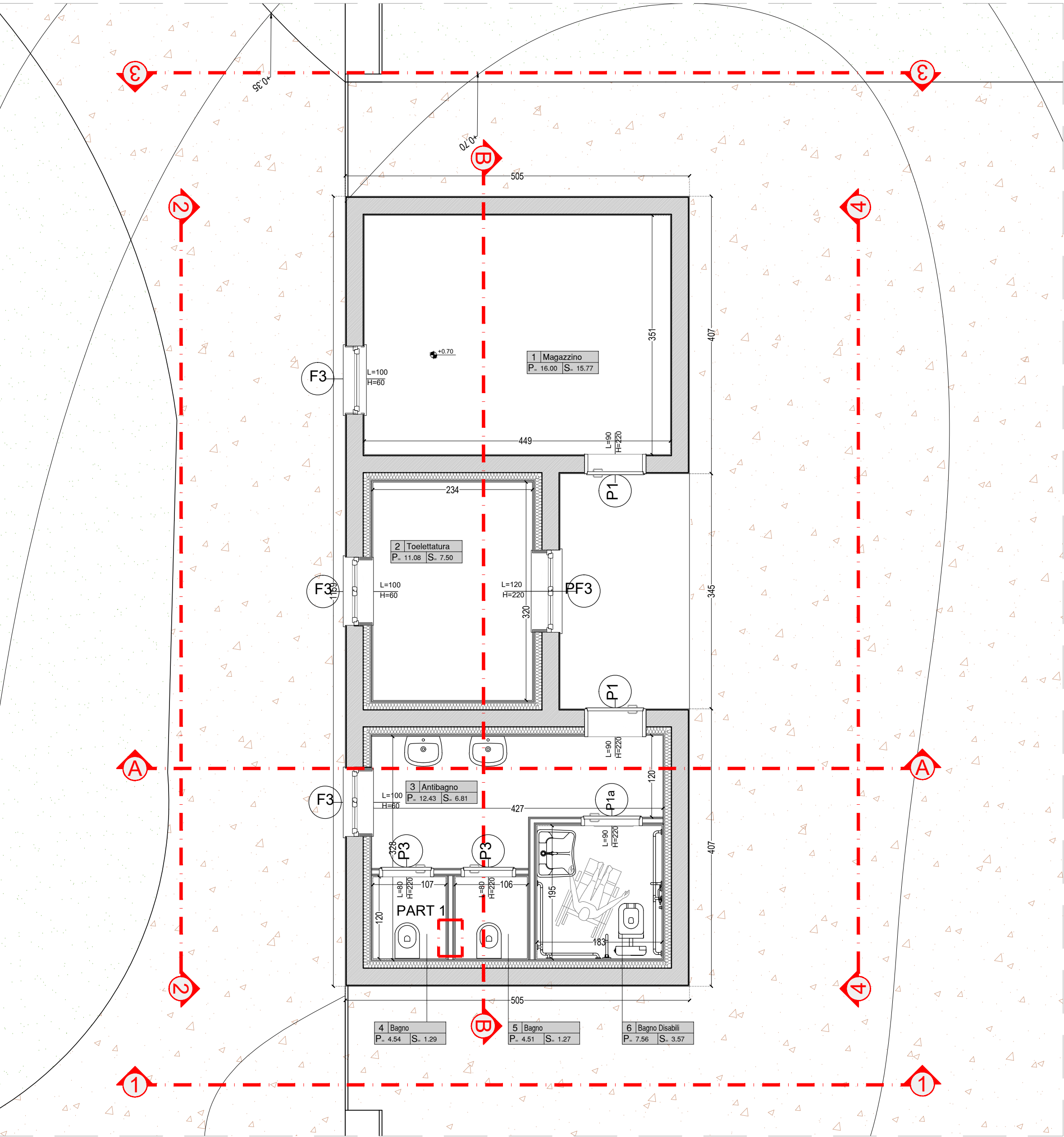
SEZIONE A  
scala 1:50



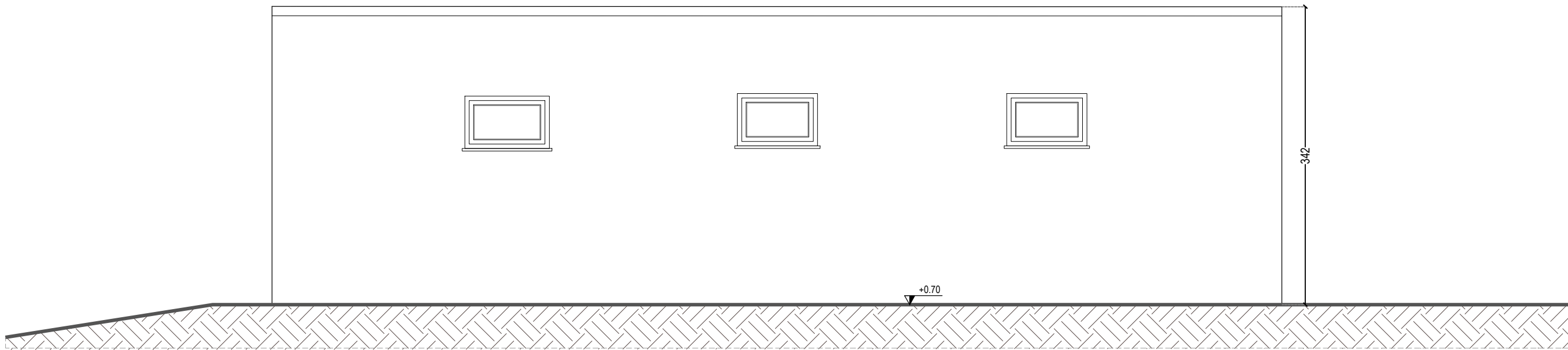
PARTICOLARE 1  
scala 1:20



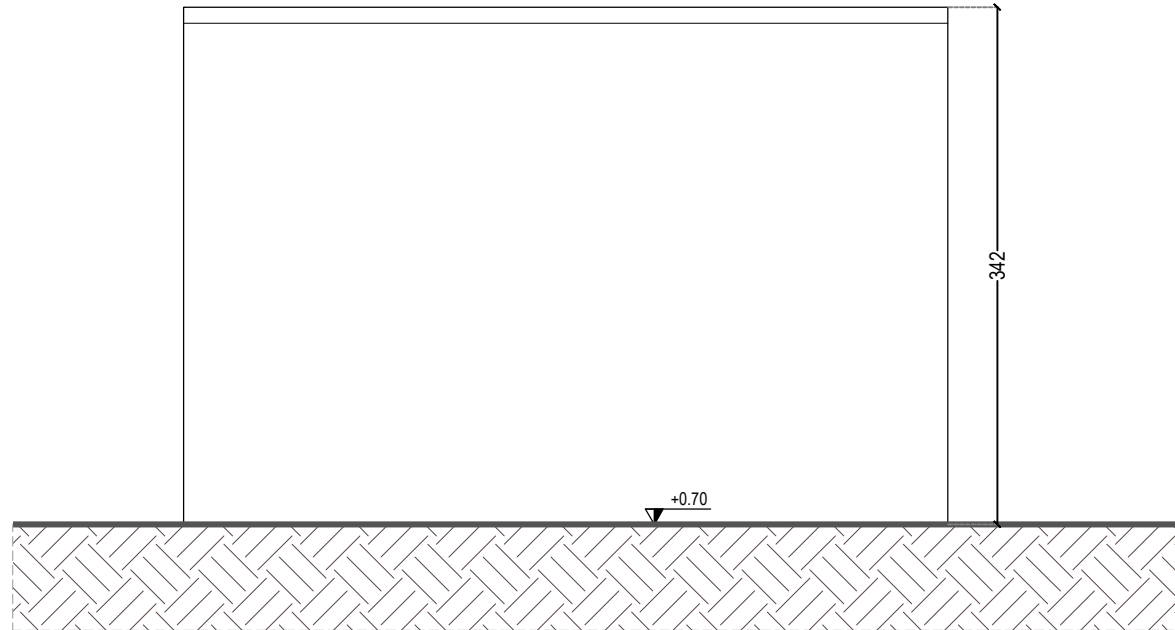
PIANTA COPERTURE  
scala 1:100



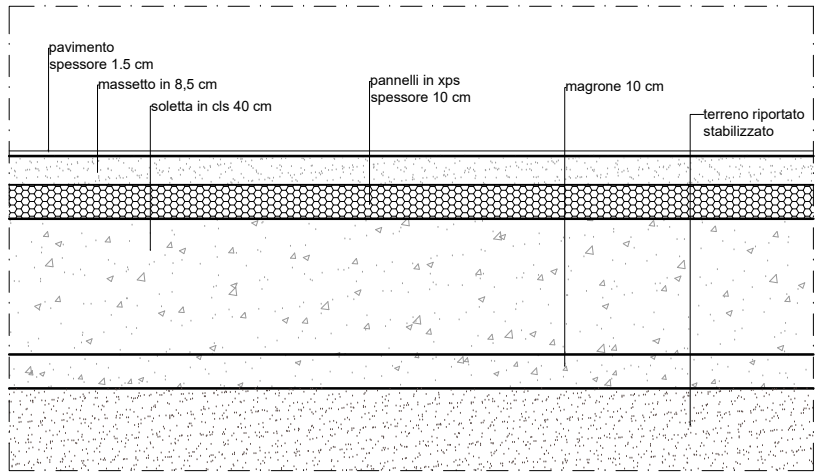
PIANTA PIANO TERRA  
scala 1:50



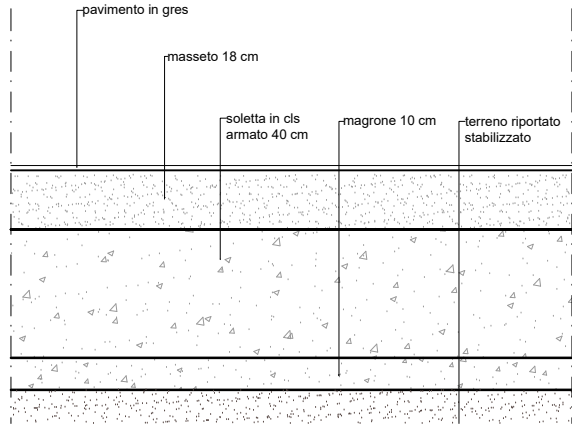
PROSPETTO 2  
scala 1:50



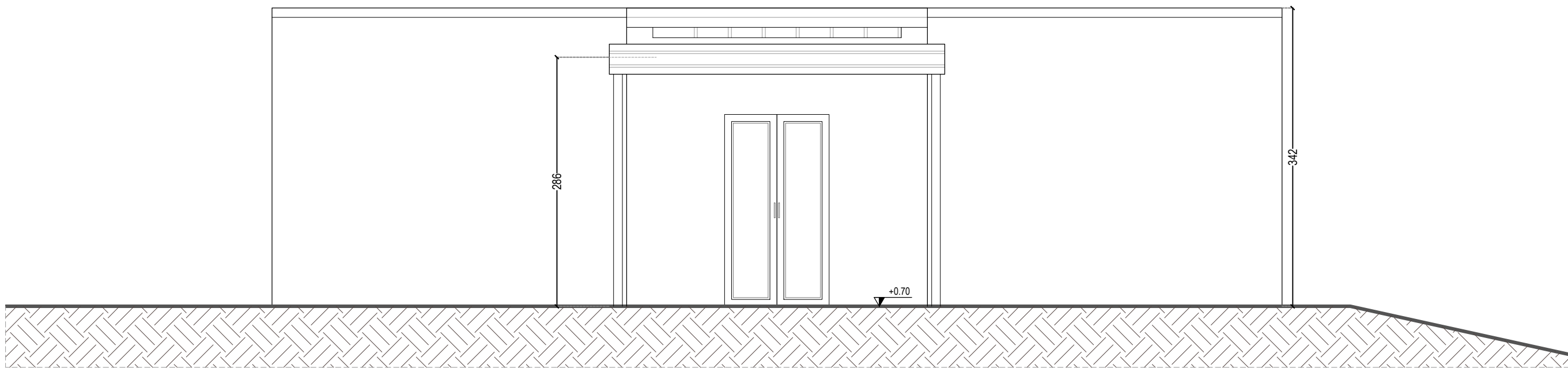
PROSPETTO 3  
scala 1:50



PARTICOLARE 2  
scala 1:20



PARTICOLARE 3  
scala 1:20



PROSPETTO 4  
scala 1:50



COMUNE DI FOLIGNO  
AREA GOVERNO DEL TERRITORIO  
Servizio Programmazione e  
Sviluppo Economico

PROGETTO:

"IL PARCO DELL'AEROPORTO  
PARCO DEGLI ANIMALI"

VARIANTE DI COMPLETAMENTO  
OASI FELINA

GRUPPO DI LAVORO:

PROGETTAZIONE ARCHITETTONICA E

COORDINAMENTO DELLA SICUREZZA :

Arch. Marco Pinca

PROGETTAZIONE STRUTTURALE:

Ing. Paolo Satta

GIOVANE PROFESSIONISTA:

Ing. Arch. Francesca Tamburini

GEOLOGO:

Geol. Alessandro Tabarrini

FASE DI PROGETTO:

STUDIO DI FATTIBILITA'

TITOLO ELABORATO:

PROGETTO ARCHITETTONICO

EDIFICIO SERVIZI

GATTILE RIFUGIO - CS

piante, prospetti, sezioni e particolari

CODICE DOCUMENTO:

A271\_ESGR\_ARC00432

STATO:

TITOLO TAVOLA:

ARC432

SCALA:

1:200 1:20 1:100

IN CONSEGNA